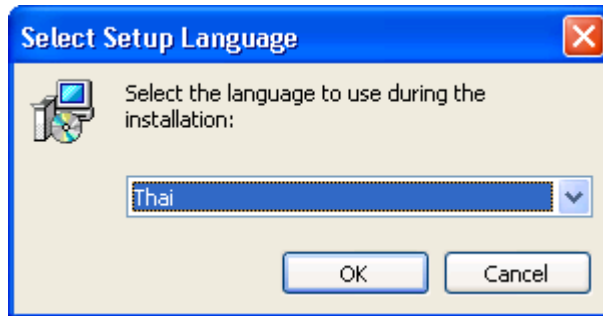
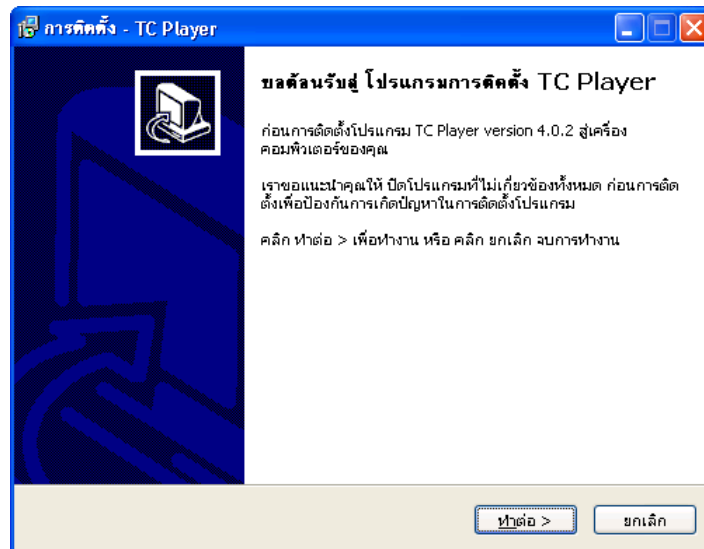


การติดตั้งโปรแกรม โปรแกรม TC Player 4.0.2

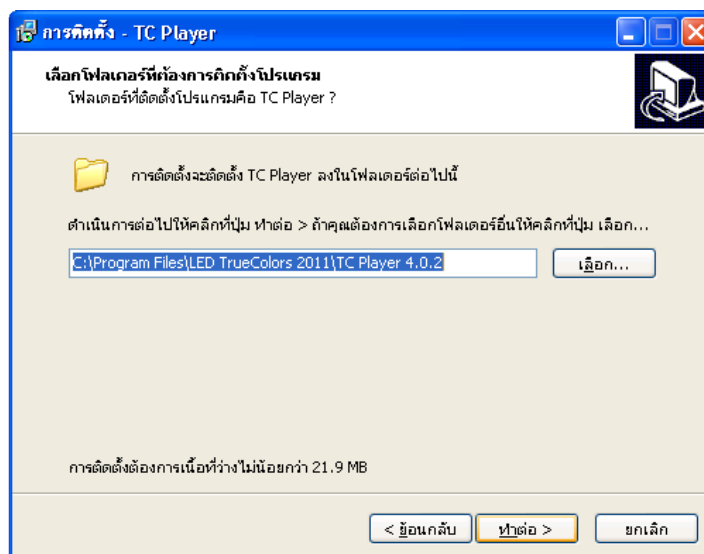
1. เลือก ภาษาในการติดตั้งโปรแกรม



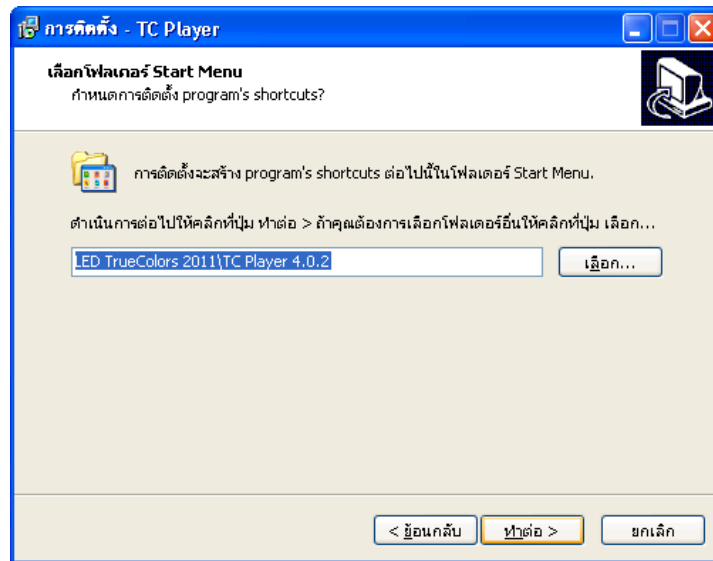
2. คลิกปุ่ม OK เพื่อสู่ขั้นตอนต่อไป



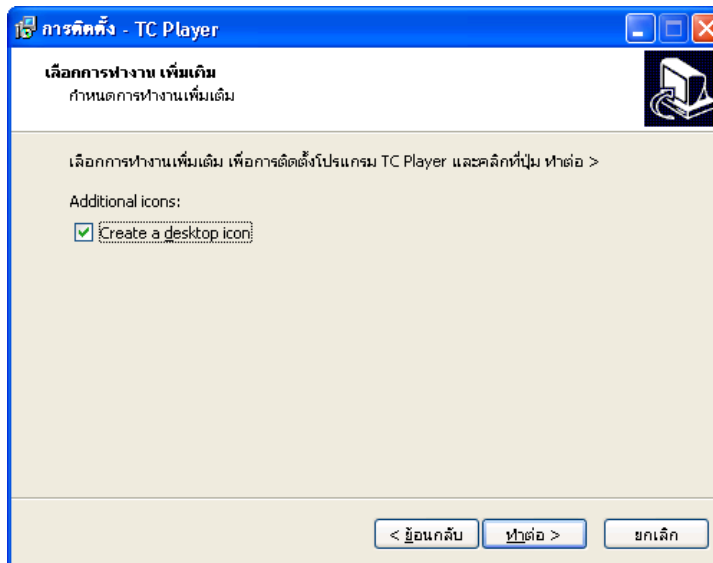
3. คลิกปุ่ม ทำต่อ



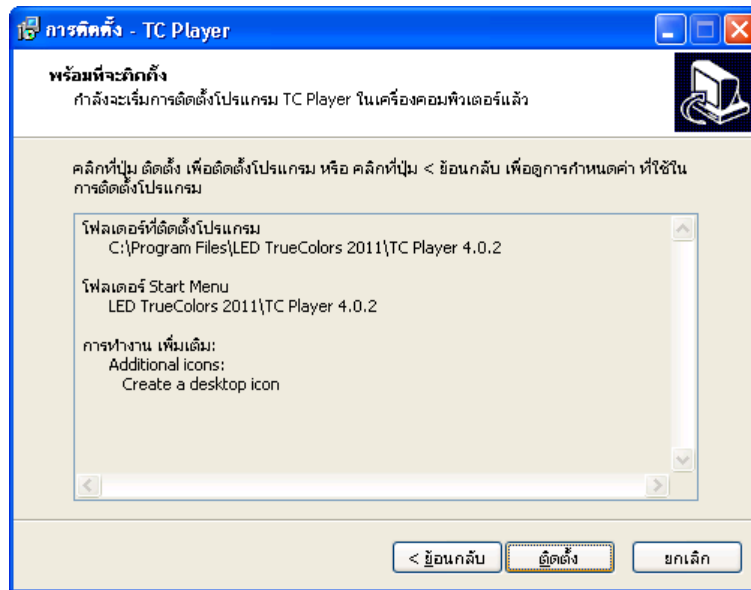
4. ตั้งชื่อ Start menu แล้วคลิก **ทำต่อ** หากต้องการเลือกโฟลเดอร์อื่นสามารถคลิกปุ่มเลือก ... ได้



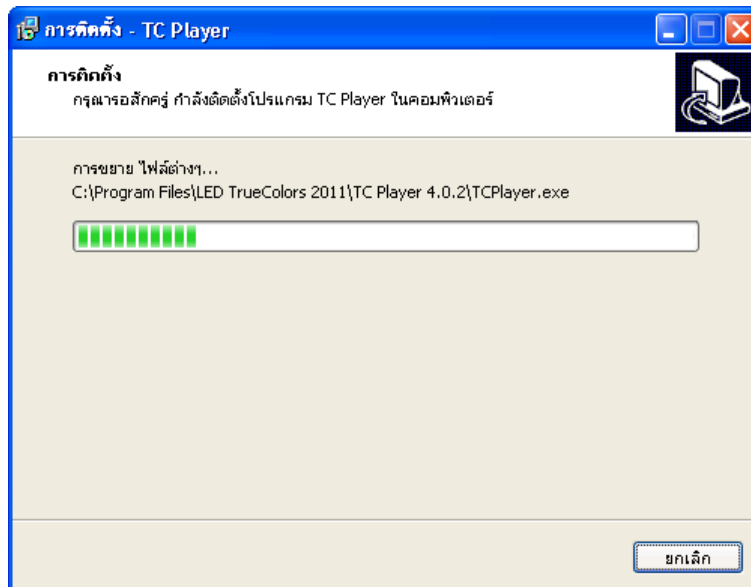
5. คลิกเครื่องหมายถูก **Create a desktop icon**



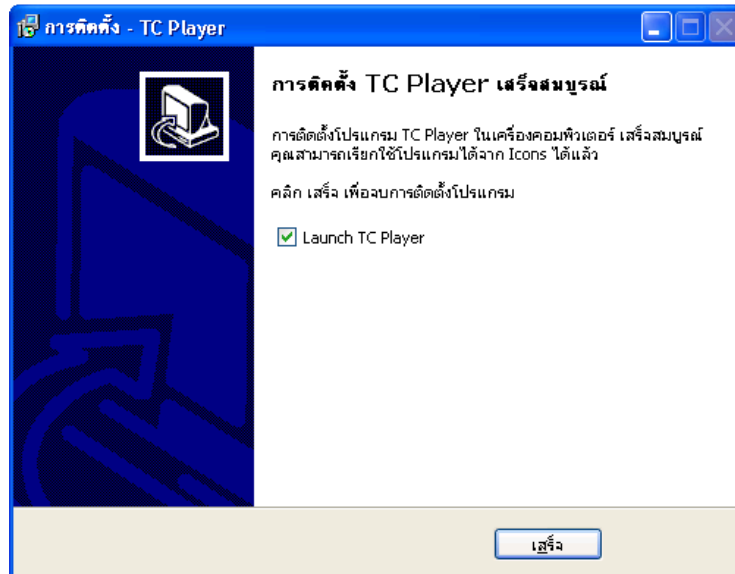
6. แสดงค่าต่างๆที่กำหนด คลิกปุ่ม ติดตั้ง เพื่อติดตั้งโปรแกรม



7. เริ่มการติดตั้งโปรแกรม



8. การติดตั้งโปรแกรมสำเร็จพร้อมใช้งาน คลิกปุ่ม **เสร็จ**



การเรียกใช้งานโปรแกรม TC Control

วิธีการเรียกใช้งานโปรแกรมทำได้ 2 วิธีดังนี้

วิธีที่ 1 เรียกผ่านทาง Icon ที่ Desktop

วิธีที่ 2 เรียกผ่านทางเมนู Start

ขั้นตอนการเรียกใช้งานมีดังนี้

วิธีที่ 1 เรียกผ่านทาง Icon ที่ Desktop

1. ดับเบิ้ลคลิกที่ **Icon** ดังภาพ



2. โปรแกรมจะถูกเรียกขึ้นมาใช้งาน

วิธีที่ 2 เรียกผ่านทางเมนู Start

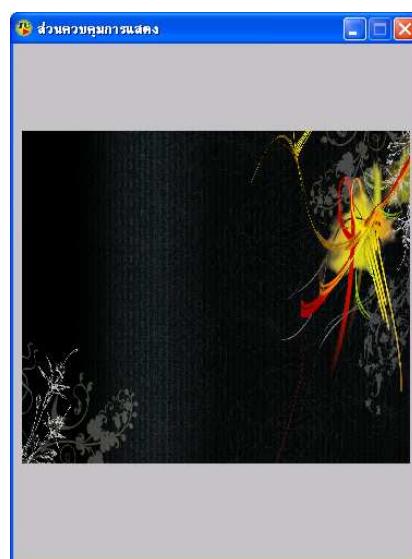
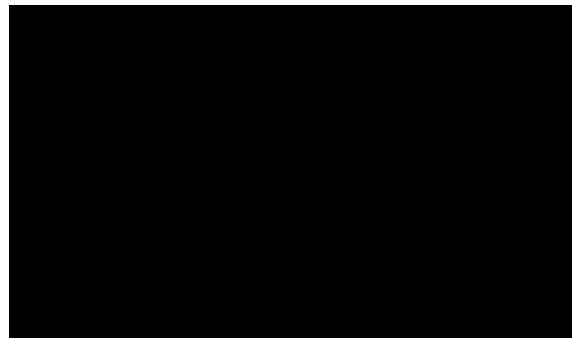
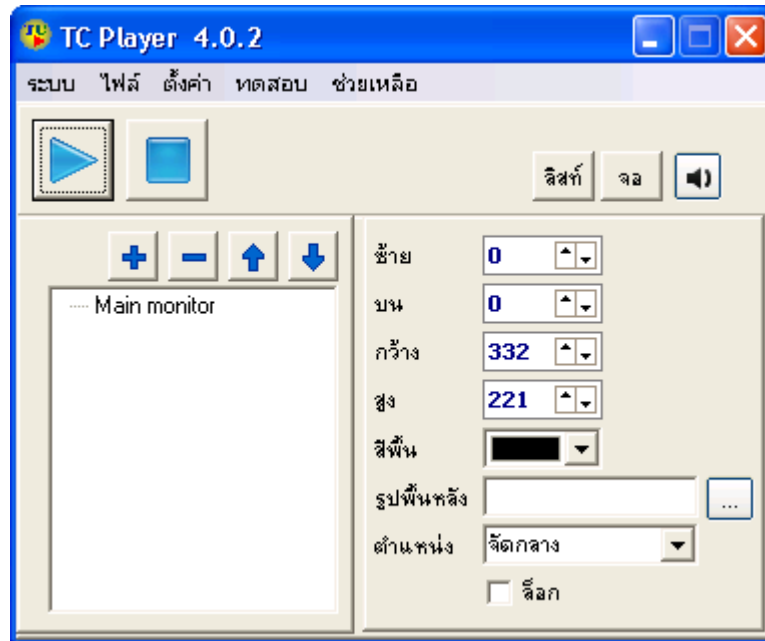
1. คลิกที่เมนู **Start** เลือก **All Programs**

2. เลือก **LED Truecolors 2011** เลือก **TC Player**

3. คลิกเลือก **TC Player** ดังภาพ



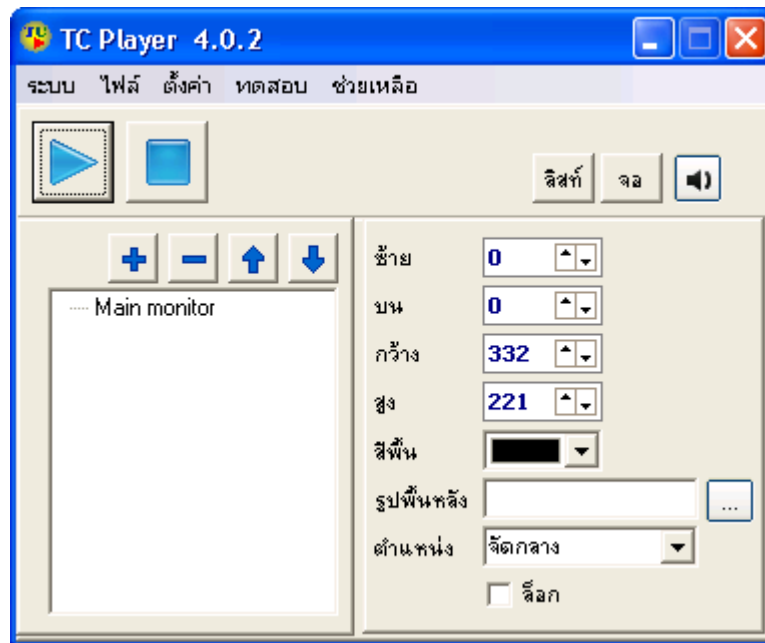
4. โปรแกรมจะถูกเรียกใช้งานขึ้นมามีภาพ



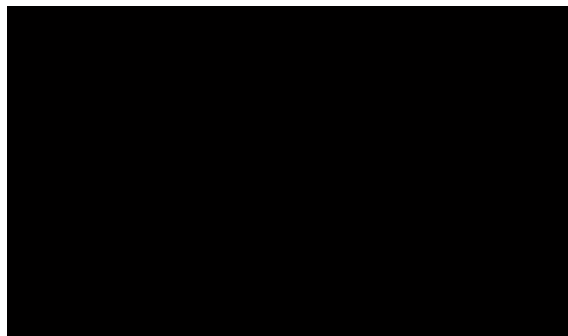
ส่วนต่างๆของ โปรแกรม TC Player 4.0.2

เพื่อให้สามารถใช้งานได้อย่างถูกต้องและมีประสิทธิภาพ ส่วนประกอบหลักของโปรแกรมประกอบด้วย 3 ส่วนคือ

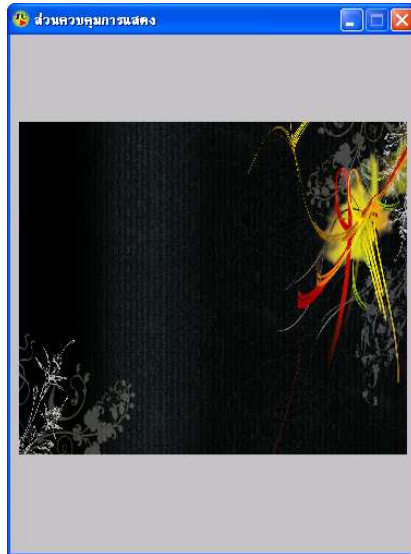
1. ส่วนควบคุมหลักของโปรแกรม ใช้ในการสั่งงานเพื่อให้ป้ายแสดงผลตามต้องการ ซึ่งเป็นเมนูหลักที่ใช้ในการควบคุมโปรแกรม



2. หน้าจอแสดงผล ใช้ในการแสดงผลจากการใช้งานที่ส่วนควบคุมโปรแกรม



3. ส่วนควบคุมโปรแกรมของการแสดงหน้าจอแต่ละชนิด ดังรูป

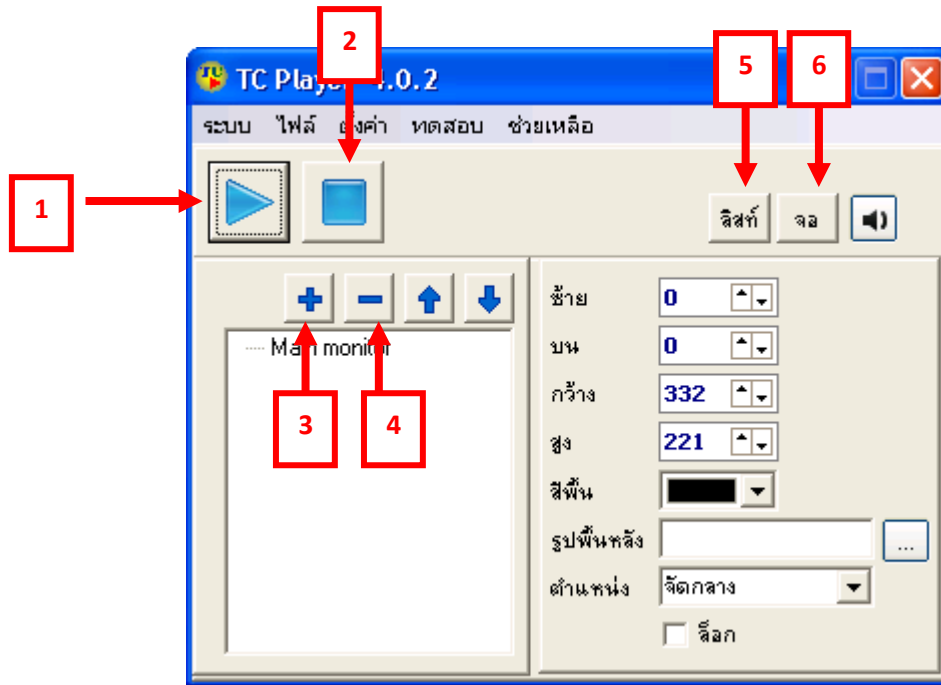


ความสามารถของโปรแกรม TC Player 4.0.2

ความสามารถของโปรแกรม TC Player 4.0.2 ได้มีการปรับปรุงการใช้งานให้มีฟังก์ชันการใช้งานที่สะดวกและง่ายมากยิ่งขึ้น โดยมีความสามารถดังต่อไปนี้

1. สามารถสร้างหน้าจอการแสดงผลได้หลายหน้าจอ
2. หน้าจอการแสดงผลจะแบ่งเป็น 5 ประเภท
 - 2.1 หน้าจอ Media
 - 2.2 หน้าจอ Text Slider
 - 2.3 หน้าจอ TV Tuner
 - 2.4 หน้าจอ Date Time
 - 2.5 หน้าจอ Temperature
3. สามารถกำหนดตารางเวลาแสดงไฟล์ได้
4. สามารถทดสอบหลอด LED ได้

ใช้งานส่วนควบคุมการเล่นไฟล์



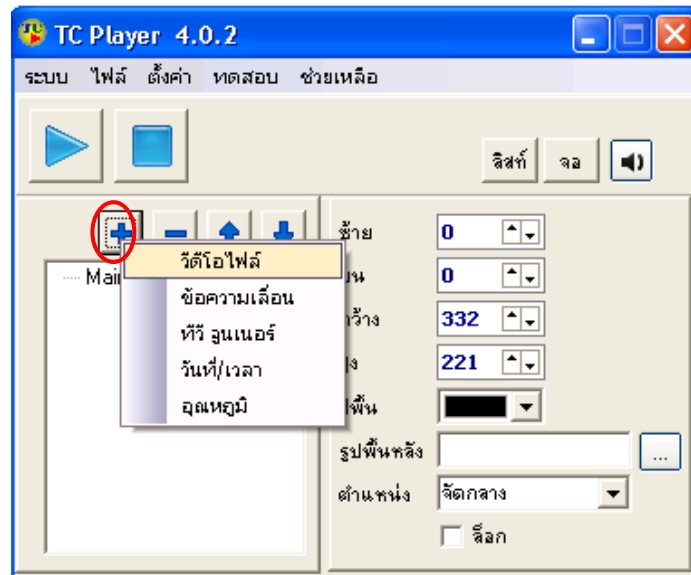
แผงควบคุมการเล่นไฟล์เป็นสิ่งที่ใช้ควบคุมการทำงานของไฟล์ต่างๆที่ได้กำหนดให้แสดงซึ่งจะมีความสัมพันธ์กับ เมนู บัญชีรายชื่อไฟล์

แผงควบคุมนี้จะประกอบไปด้วยปุ่มใช้งานดังต่อไปนี้

- 1.เล่น ใช้ในการสั่งให้มีการเล่นไฟล์
- 2.หยุดทั้งหมด ใช้ในการหยุดการแสดงผลแบบถาวร
- 3.เพิ่มหน้าจอ ใช้ในการเพิ่มหน้าจอชนิดต่าง ๆ
- 4.ลบหน้าจอ ใช้ในการลบหน้าจอชนิดต่าง ๆ
- 5.ปุ่มแสดงหน้า playlist
- 6.ปุ่มแสดงหน้า จอหลัก

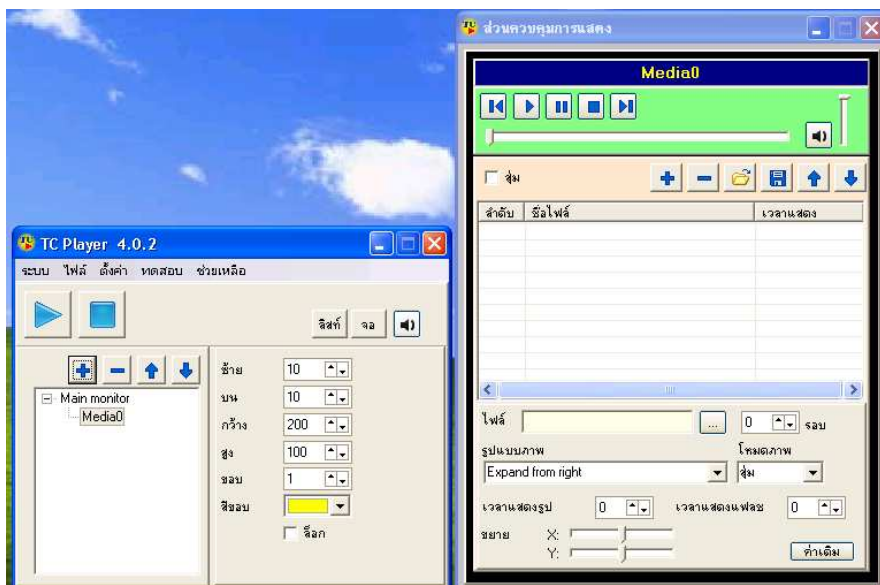
เริ่มต้นการใช้งาน โปรแกรม

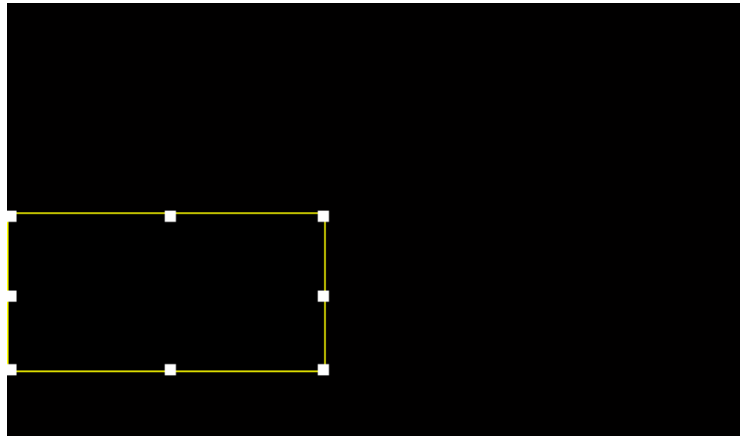
วิธีการตั้งค่าหน้าจอแสดงผล



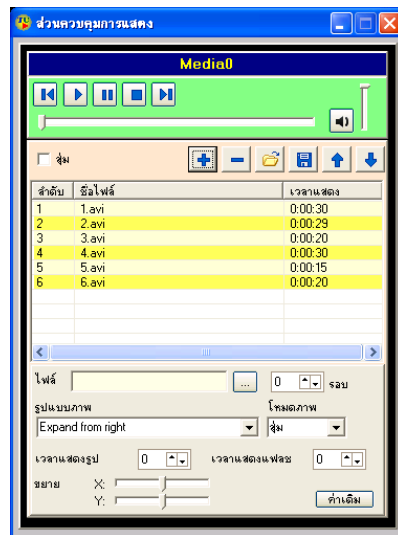
1. กดปุ่มบวก จะเป็นการเพิ่มหน้าจอชนิดต่าง ๆ ซึ่งมี 5 ชนิด

2. การเพิ่มหน้าจอ media ดังภาพ

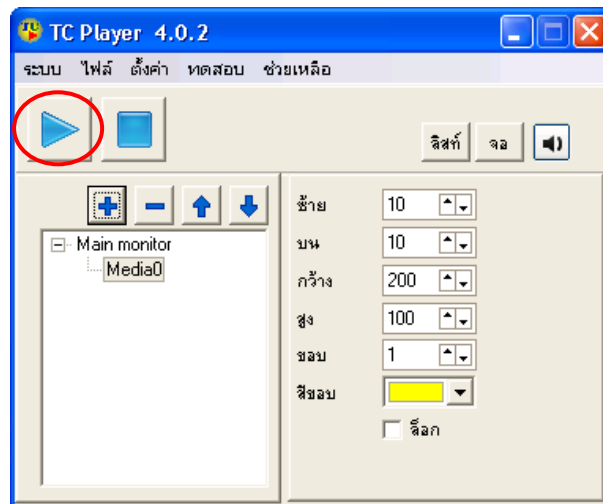




3. จากนั้นให้เพิ่มไฟล์ media ต่าง ๆ

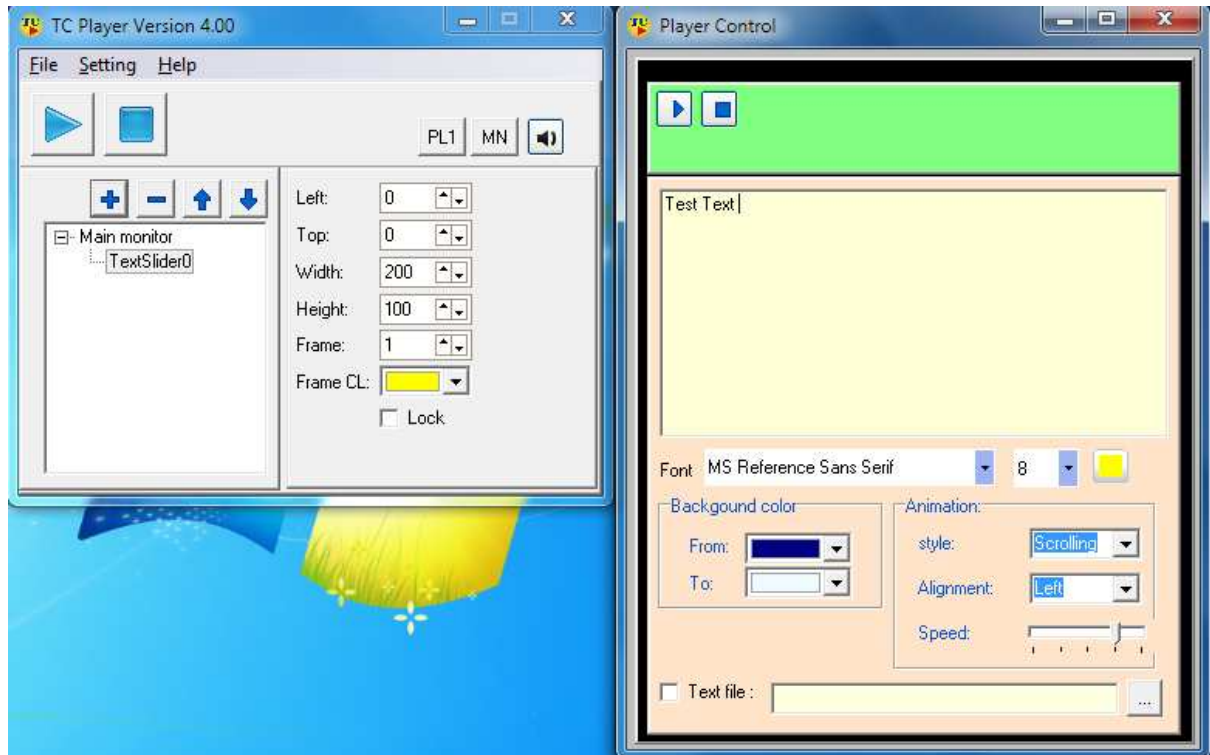


4. จากนั้นให้กดปุ่ม Play



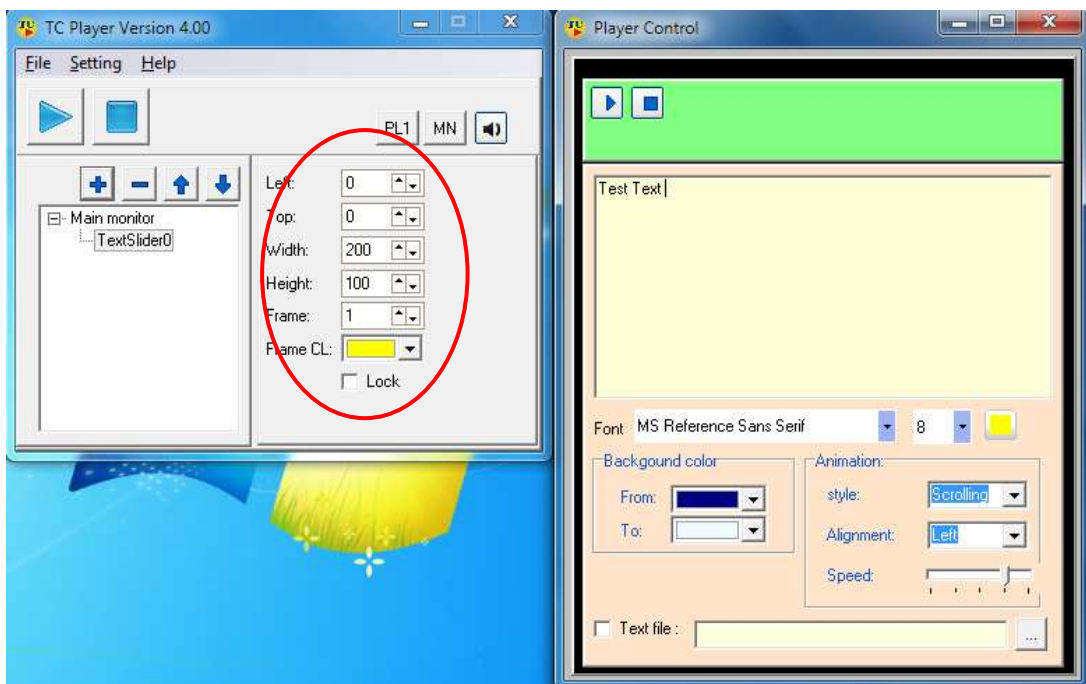
การตั้งค่าข้อความเลื่อน

เมนูตั้งข้อความเลื่อนเป็นเมนูที่ใช้ในการแสดงข้อความเลื่อน วิธีการเรียกใช้งานเมนู ตั้งค่าข้อความเลื่อน มีดังนี้



1. กำหนดค่าขนาดของข้อความเลื่อนได้ 4 ค่า ดังนี้

- ซ้าย กำหนดค่าความห่างจากด้านซ้ายของหน้าจอคอมพิวเตอร์
- กว้าง กำหนดความกว้างของข้อความเลื่อน
- สูง กำหนดความสูงของข้อความเลื่อน
- บน กำหนดค่าความห่างจากด้านบนของหน้าจอคอมพิวเตอร์



ล็อกตำแหน่งของข้อความเลื่อนไม่ให้เคลื่อนย้ายได้

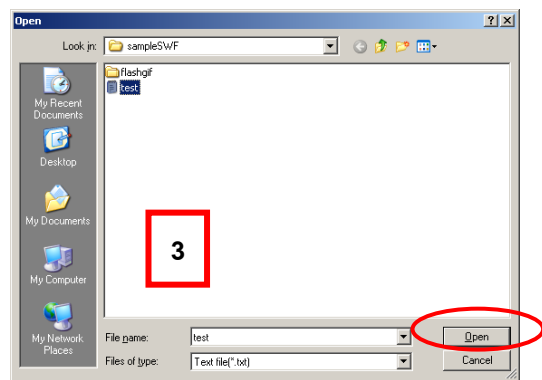
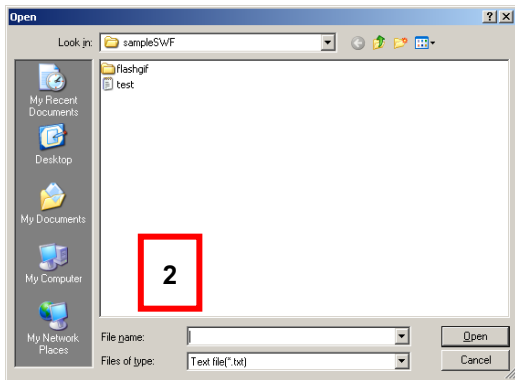
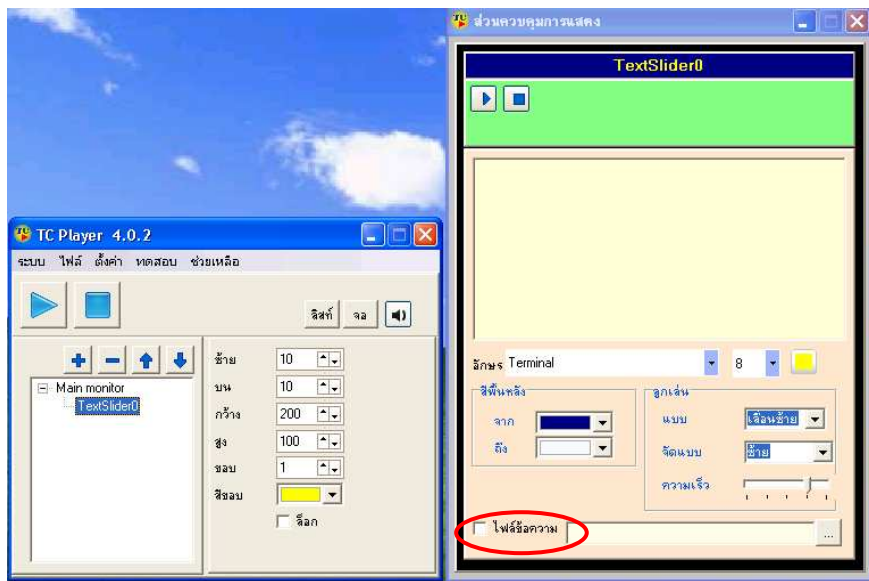
เพิ่มข้อความในการแสดงข้อความเลื่อน

วิธีการเพิ่มข้อความในข้อความเลื่อนทำได้ดังนี้

พิมพ์ข้อความในช่องสี่เหลี่ยมใต้ทันที

การแสดงผลข้อความจาก Text file

- 1.คลิกเลือกที่ เลือกไฟล์
- 2.กดปุ่ม ... เพื่อค้นหา Text file
- 3.เลือก Text file ที่ต้องการ กดปุ่ม **Open**



การตั้งค่าตัวอักษรข้อความเลื่อน

การปรับแต่งตัวอักษรสามารถตกแต่งได้ดังนี้

ชื่ออักษร ใช้ในการเลือกชื่อของตัวอักษร

ขนาดตัวอักษร กำหนดขนาดของตัวอักษร

สี กำหนดสีตัวอักษร

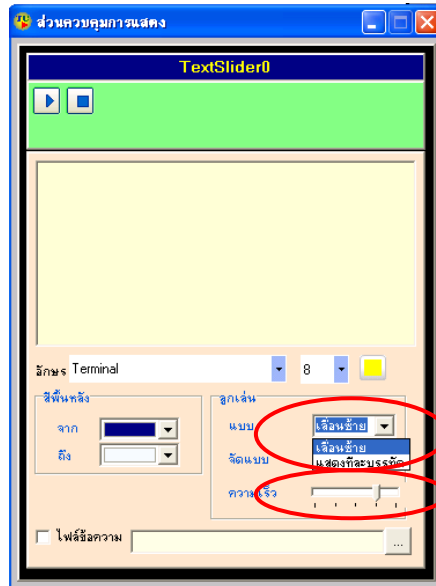
เพิ่มลูกเล่นให้กับข้อความเลื่อน

การเพิ่มลูกเล่นให้กับข้อความเลื่อนมีด้วยกัน 2 แบบ คือ

- แบบตัวอักษรวิ่ง / Scrolling
- แบบตัวอักษรจางแล้วเข้มที่ละบรรทัด / Fade in

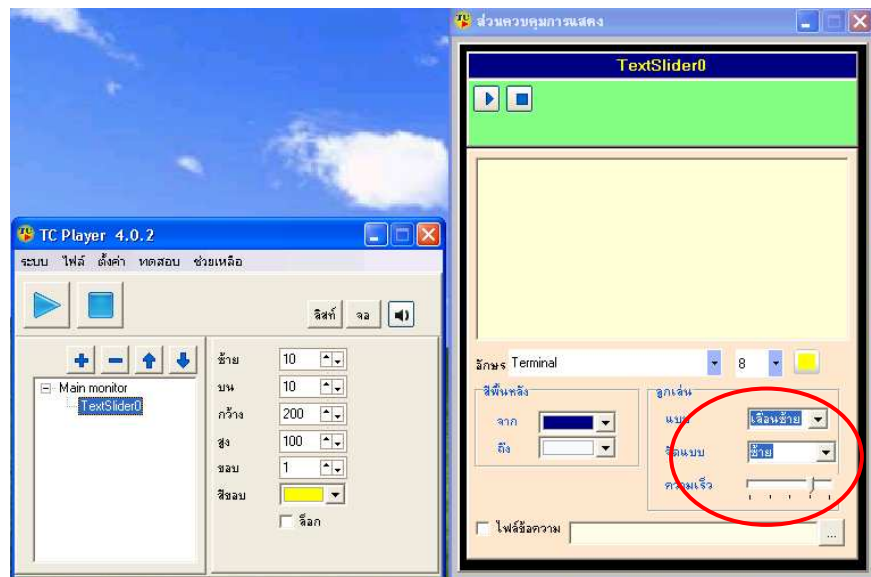
แบบที่ 1 แบบตัวอักษรวิ่ง

- 1.คลิกเลือกที่ ข้อความเลื่อน
- 2.เลือก ความเร็วที่ต้องการ ซึ่งมี 5 ระดับตั้งรูป



แบบที่ 2 แบบตัวอักษรจางแล้วเข้มที่ละบรรทัด

- 1.คลิกเลือกที่ ข้อความที่ละบรรทัด/Fade in
2. เลือกจัดกลาง ซ้าย ขวา
- 3.เลือก ความเร็วที่ต้องการ ซึ่งมี 5 ระดับตั้งรูป
- 4.กำหนดคุณสมบัติ ความเร็ว

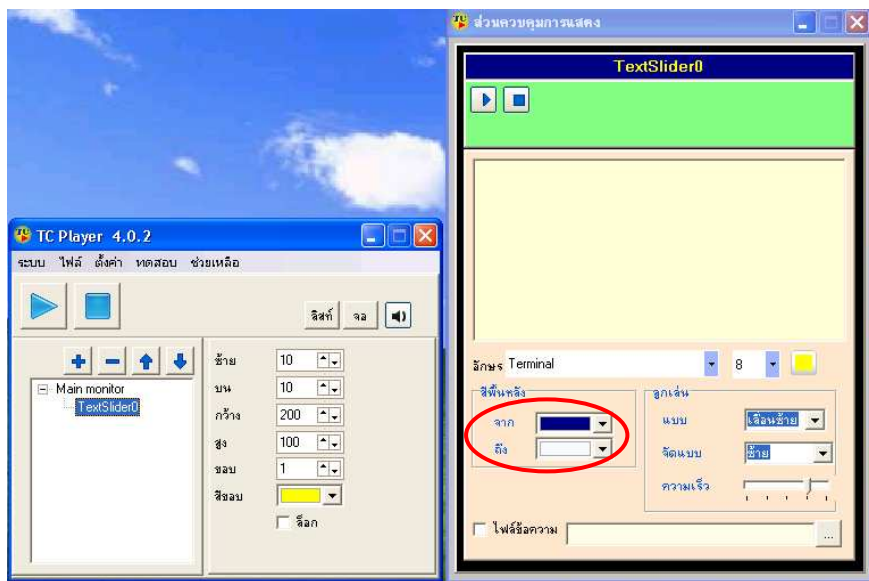


กำหนดพื้นหลังให้กับข้อความเลื่อน

พื้นหลังของข้อความสามารถเลือกได้แบบ แบบไลโทนสี คือ

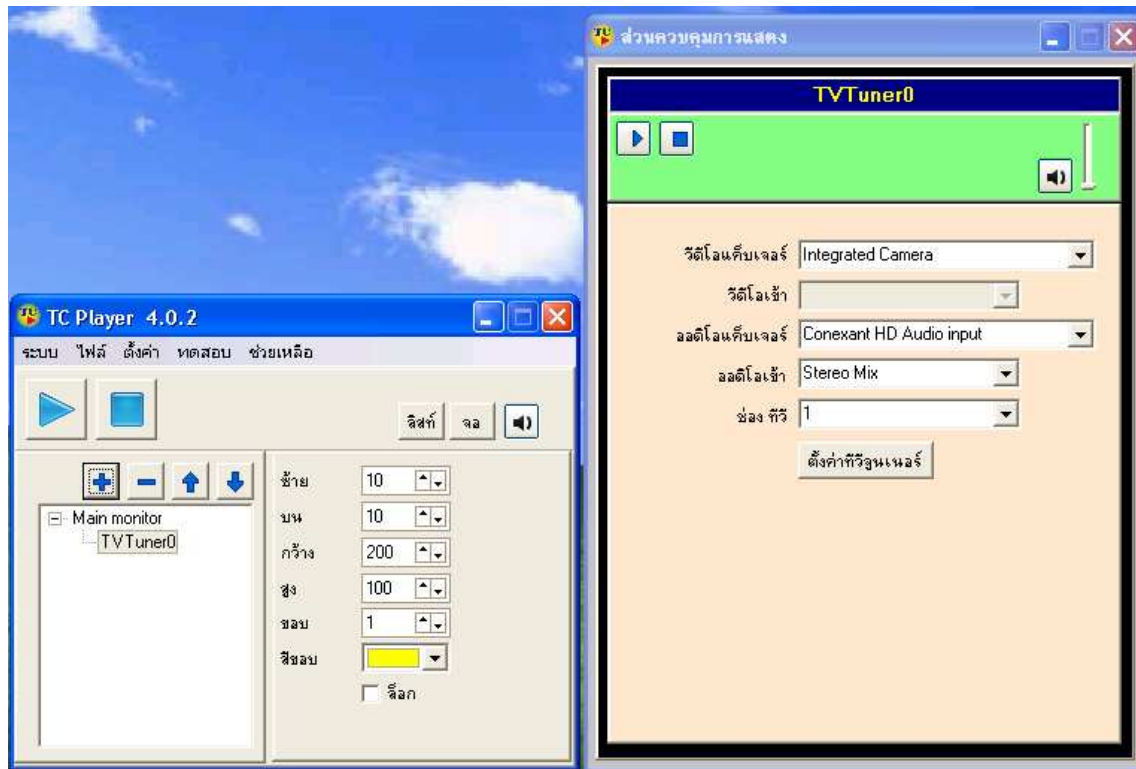
สีเริ่มต้น(จาก)

สีสิ้นสุด(ถึง)



ตั้งค่าการ์ด TV

ตั้งค่าการ์ด TV ใช้ในการเลือกอุปกรณ์นำเข้าคอมพิวเตอร์เพื่อแสดงวิดีโอ โดยมีให้เลือกได้หลายอุปกรณ์เช่น เครื่องเล่นวิดีโอ การ์ด TV Tuner และอื่นๆ การเรียกใช้งานสามารถทำได้ดังนี้



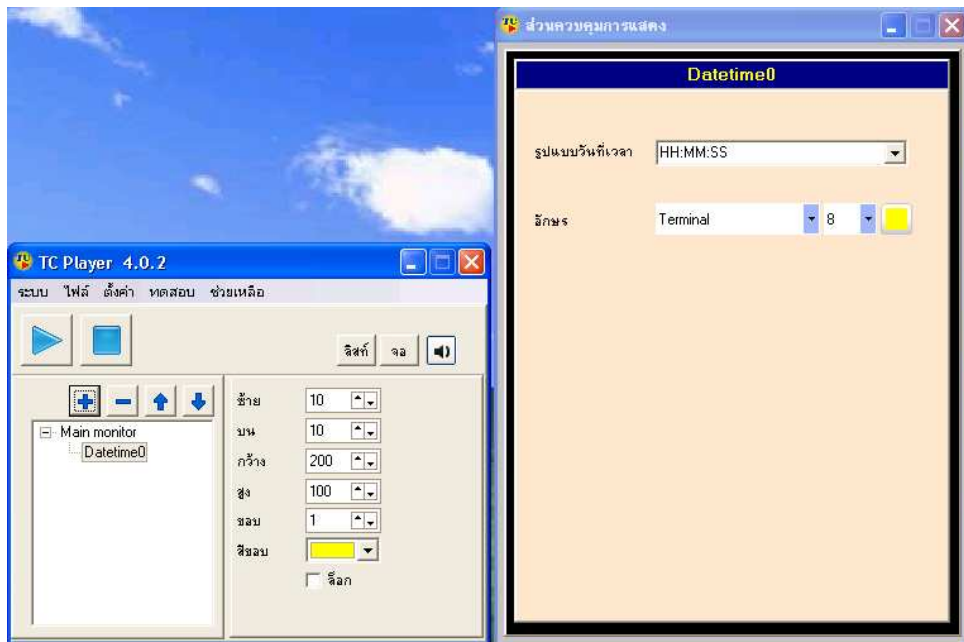
การใช้งานตั้งค่าการ์ด TV

การใช้งานเมนูตั้งค่าการ์ดทีวีมีวิธีการใช้งานดังนี้

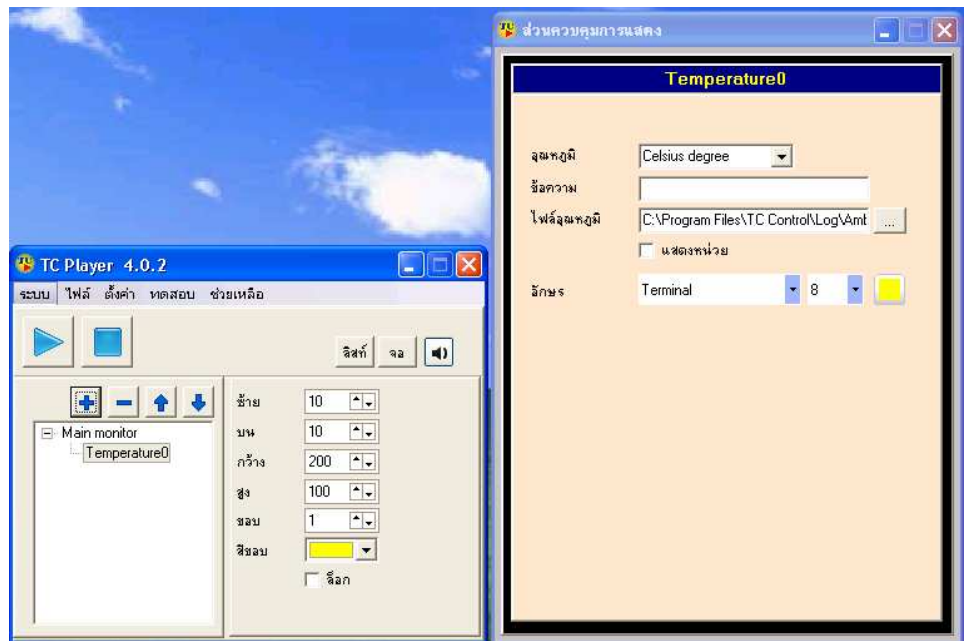
1.คลิกเลือกเมนู **ตั้งค่าการ์ด TV**

2.เลือกอุปกรณ์ที่ใช้งานในการนำข้อมูลเข้าที่ช่อง **การ์ด (Device Input)**

การแสดงผลของระบบคอมพิวเตอร์



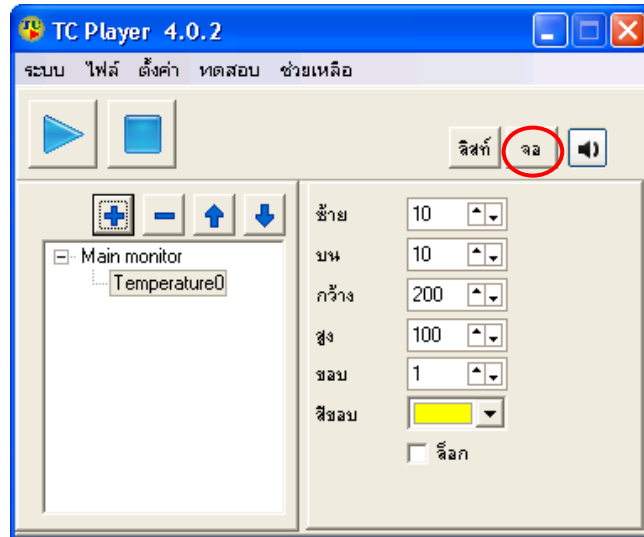
การแสดงผลอุณหภูมิ



สำหรับ ไฟล์แสดงผลอุณหภูมิ จะรับค่ามาจาก Text file ซึ่งค่าเริ่มต้นที่จะอยู่ที่ C:\Program Files\TC Control\Log\AmbeintTemp.Txt เป็นไฟล์ที่เก็บค่าอุณหภูมิ

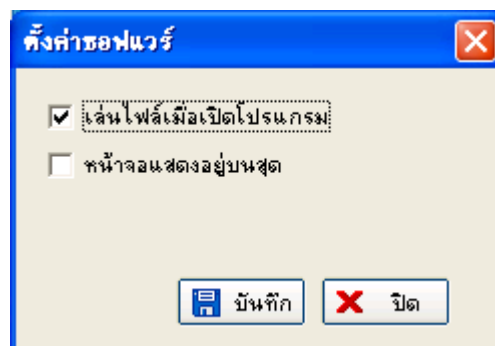
ซ่อนหรือแสดงหน้าจอแสดงผลหลัก

วิธีการซ่อนหรือแสดงหน้าจอแสดงผลหลักทำได้ดังนี้



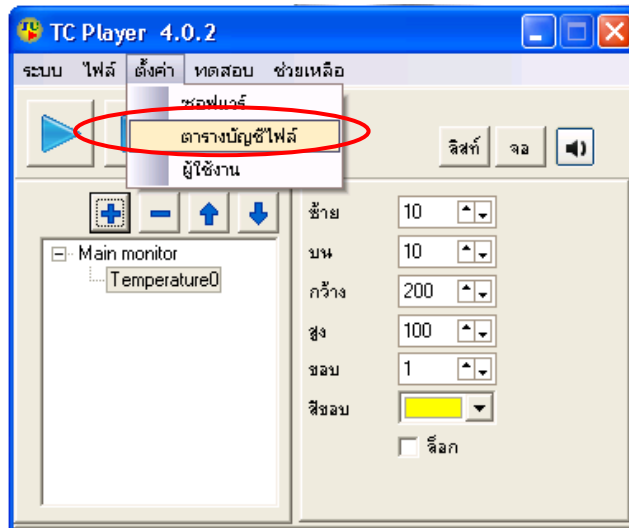
ส่วนการ **Setting Software** ใช้กำหนด 2 ส่วนคือ

- Play when run program เล่นไฟล์เมื่อเปิดโปรแกรม
- Always on top ให้จอแสดงอยู่ด้านบนสุด

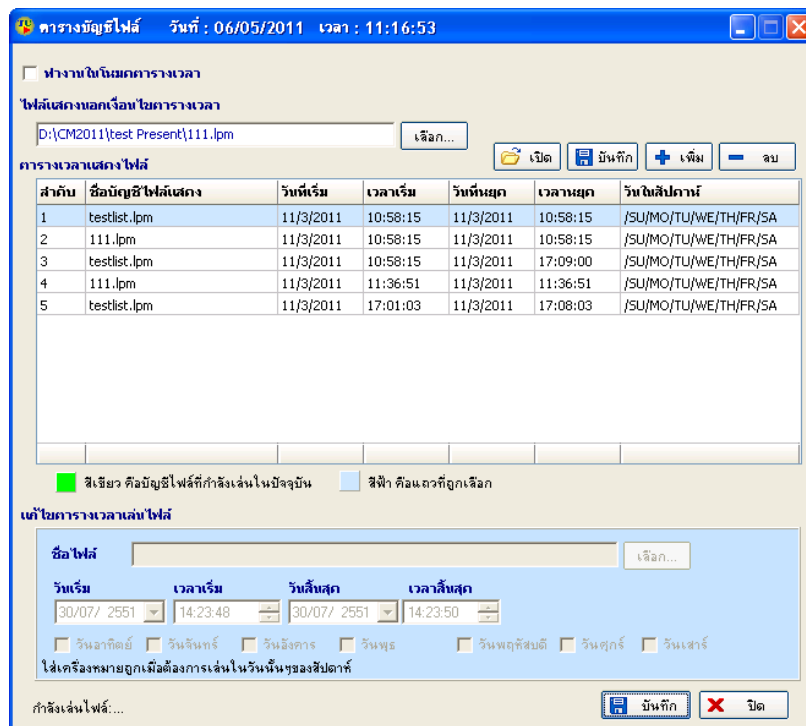


การตั้งเวลาในการแสดง playlist

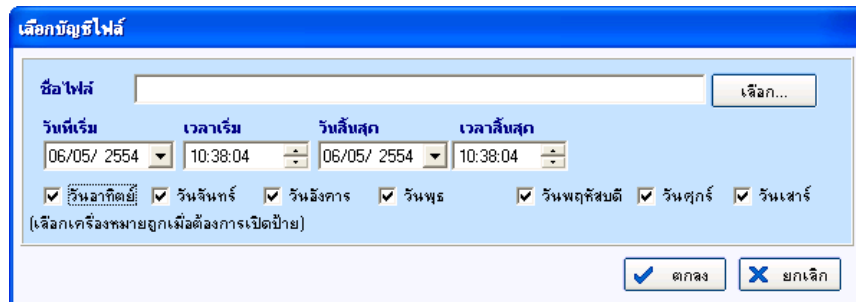
หลังจากที่เราได้มีการสร้างไฟล์รายชื่อของไฟล์ที่เราต้องการเล่นแล้ว เราสามารถเปิดไฟล์ดังกล่าวขึ้นมาเพื่อใช้ในการแสดงไฟล์ตามตารางเวลาได้ ขั้นตอนในการกำหนดรายชื่อไฟล์เพื่อใช้งานมีดังนี้



1. กดปุ่ม “ตั้งค่า” -> “ตารางเวลาบัญชีไฟล์” ดังรูป
2. จะปรากฏหน้าจอดังรูป



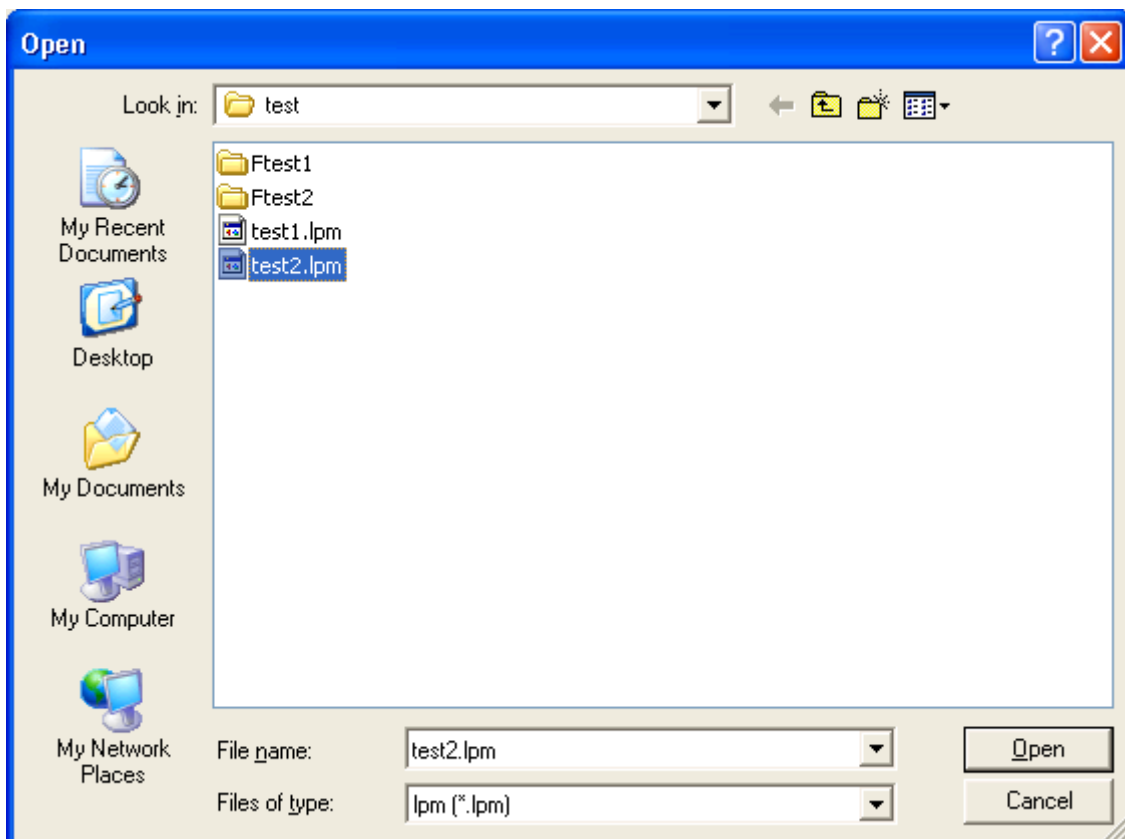
3. กดปุ่ม “เพิ่ม” จะแสดงดังรูป



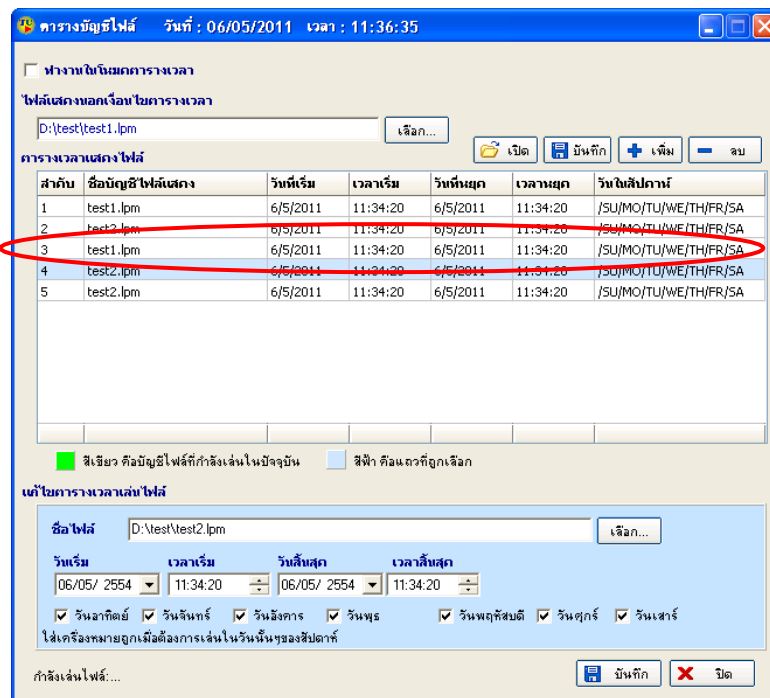
4. เลือกวันที่เริ่มแสดง วันที่สิ้นสุดการแสดงผล เวลาที่เริ่มแสดงผลเวลาที่สิ้นสุดการแสดงผล

และเลือกวันใน 7 สัปดาห์ แล้ว กดปุ่ม "OK"

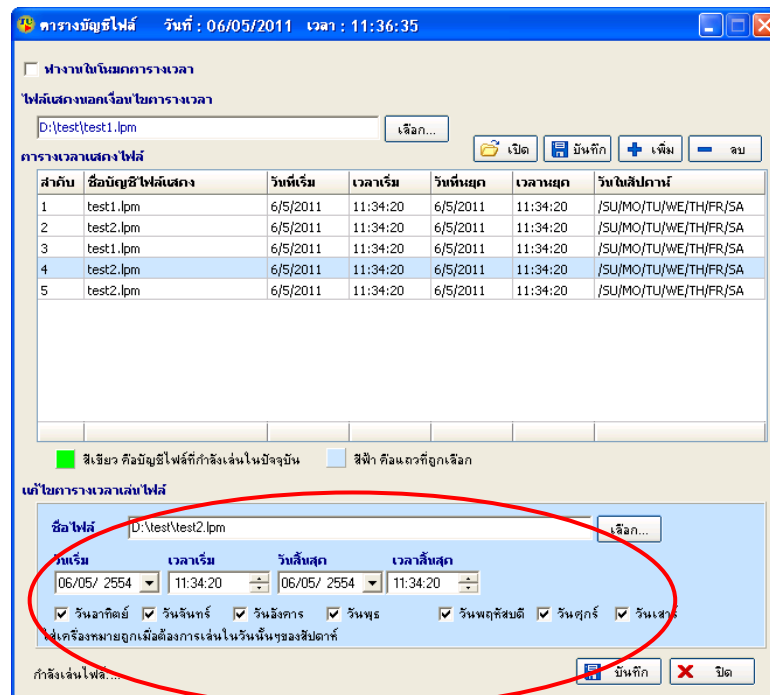
5. หลังจากกดปุ่ม "OK" จะแสดงหน้าจอให้เลือกไฟล์นามสกุล lpm ที่เราต้องการจากนั้นกดปุ่ม Open



5. ไฟล์ที่เลือกก็จะมาปรากฏดังรูป

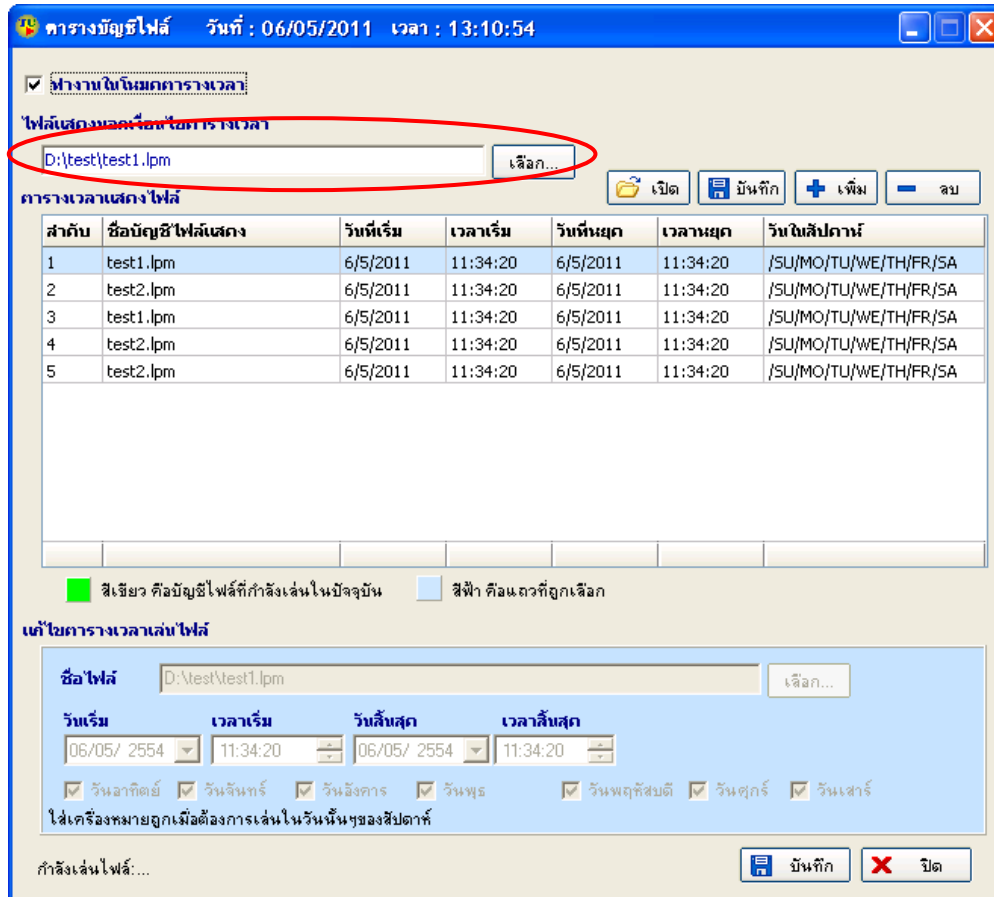


6. เมื่อเพิ่มแล้วสามารถแก้ไขได้ โดยเลือกแถวที่ต้องการแก้ไข



7. สามารถบันทึกไฟล์ไว้และเปิด ได้โดยการกดปุ่ม บันทึก และ เปิด ตามลำดับ ซึ่งจะเป็นนามสกุล sct

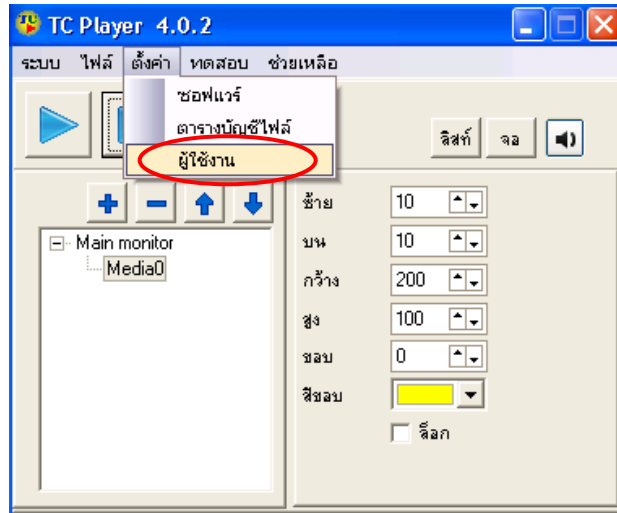
8. กรณีที่ไม่อยู่ในเงื่อนไขของเวลาโปรแกรมจะแสดง ที่ช่องไฟล์แสดงนอกเงื่อนไขตารางเวลา ดังรูป แต่
ถ้าไม่กำหนดหรือไม่พบไฟล์ โปรแกรมก็จะหยุดการแสดงที่หน้าจอ



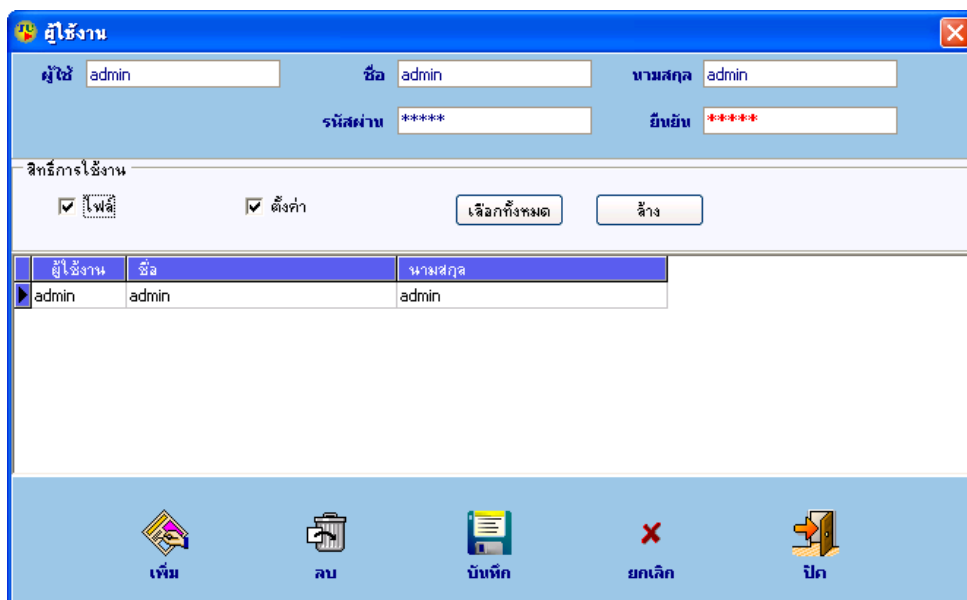
การแก้ไขผู้ใช้งาน

เมนู **ผู้ใช้งาน** ใช้ในการเพิ่ม ลบ กำหนดสิทธิ์ และแก้ไขข้อมูลของผู้ใช้งาน มีขั้นตอนการใช้งานดังนี้

1. เลือกที่เมนูตั้งค่า
2. เลือกเมนูผู้ใช้งาน



4. จะปรากฏหน้าต่างใช้งานดังภาพ



สำหรับเมนู ผู้ใช้งาน สามารถใช้งานได้ดังต่อไปนี้

การเพิ่มผู้ใช้งาน

ใช้เพิ่มผู้ใช้งานเข้าสู่ระบบโดยข้อมูลที่ต้องการใช้ในการสมัครคือ ผู้ใช้ ชื่อ นามสกุล และรหัสผ่าน ขั้นตอนการสมัครผู้ใช้งานมีดังนี้

1.คลิกที่ปุ่ม **เพิ่ม** ดังภาพ

The screenshot shows the 'ผู้ใช้งาน' (Users) management window. The form contains the following fields and controls:

- Fields: ผู้ใช้ (admin), ชื่อ (admin), นามสกุล (admin), รหัสผ่าน (*****), ยืนยัน (*****).
- Options: ไฟล์, ตั้งค่า. Buttons: เลือกทั้งหมด, ตั้ง.
- Table:

ผู้ใช้งาน	ชื่อ	นามสกุล
admin	admin	admin
- Buttons at the bottom: เพิ่ม (circled in red), ลบ, บันทึก, ยกเลิก, ปิด.

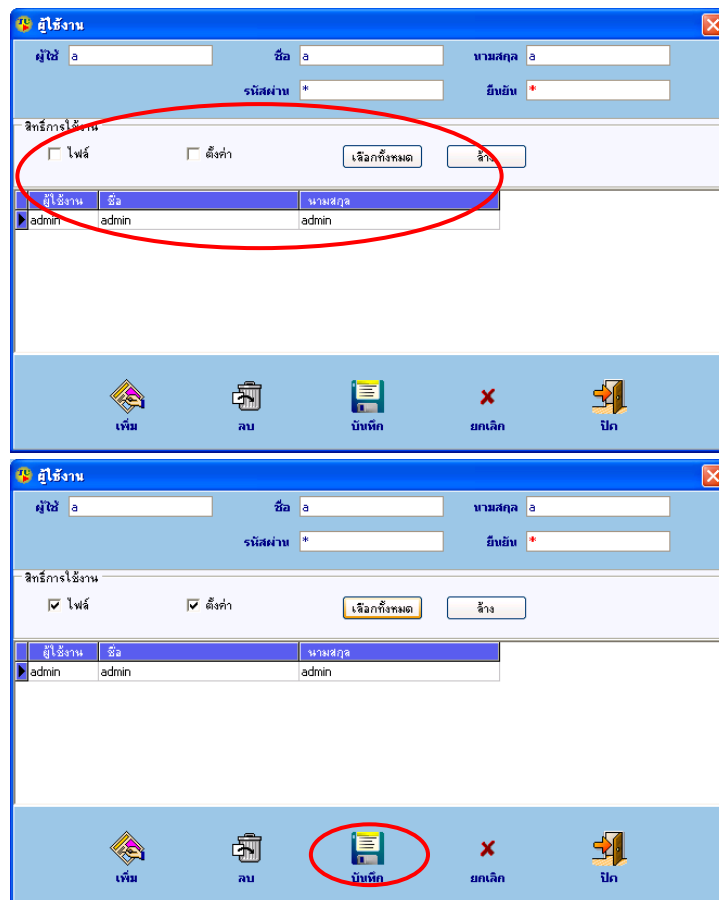
The screenshot shows the 'ผู้ใช้งาน' (Users) management window with the input fields circled in red. The form contains the following fields and controls:

- Fields: ผู้ใช้ (empty), ชื่อ (empty), นามสกุล (empty), รหัสผ่าน (empty), ยืนยัน (*****).
- Options: ไฟล์, ตั้งค่า. Buttons: เลือกทั้งหมด, ตั้ง.
- Table:

ผู้ใช้งาน	ชื่อ	นามสกุล
admin	admin	admin
- Buttons at the bottom: เพิ่ม, ลบ, บันทึก, ยกเลิก, ปิด.

2.ระบุชื่อผู้ใช้งาน ชื่อ นามสกุล รหัสผ่าน และยืนยันรหัสผ่านให้ถูกต้อง

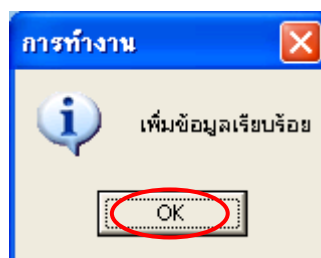
3.กำหนดสิทธิ์การใช้งานให้กับผู้ใช้งานคนใหม่ ตามที่ต้องการ

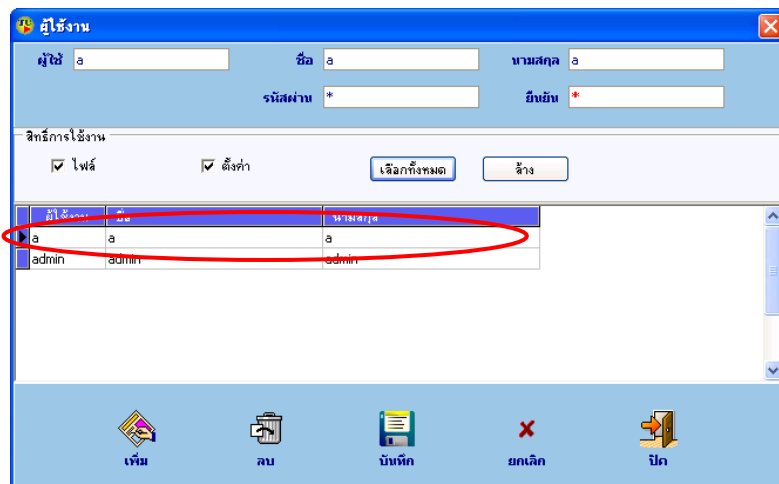


4. กดปุ่ม บันทึก เพื่อเพิ่มผู้ใช้งาน

5. โปรแกรมยืนยันการเพิ่มผู้ใช้งานเสร็จสมบูรณ์แล้ว กดปุ่ม OK

6. จะมีรายชื่อผู้ใช้งานคนใหม่เพิ่มขึ้น



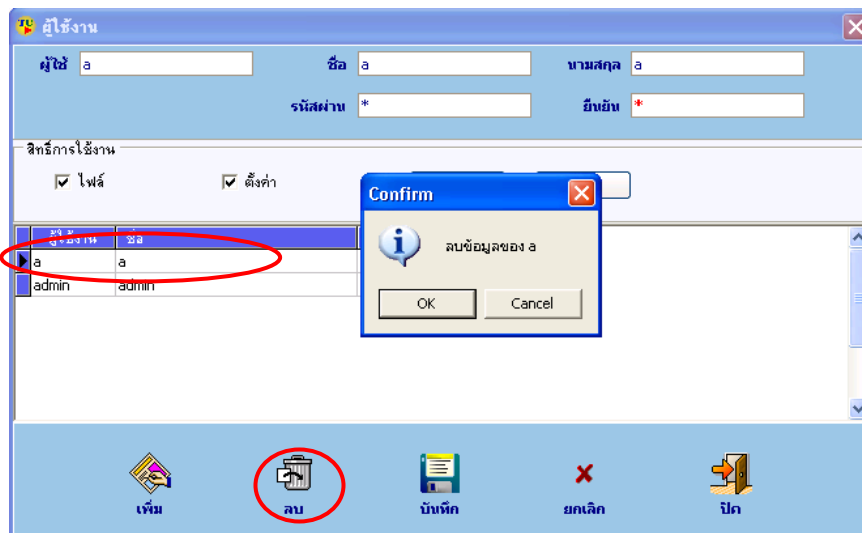


หมายเหตุ ในการกำหนดสิทธิ์การใช้งานโปรแกรมเพื่อความสะดวกหากต้องการเลือกสิทธิ์ทั้งหมดสามารถคลิกที่ปุ่ม **เลือกทั้งหมด** หรือหากต้องการยกเลิกสิทธิ์การใช้งานทั้งหมดสามารถกดที่ปุ่ม **ล้าง** ได้

ลบผู้ใช้งาน

เมนูลบผู้ใช้งานใช้เพื่อการลบข้อมูลผู้ใช้งานผู้นั้นออกจากโปรแกรม สามารถลบผู้ใช้งานได้ดังนี้

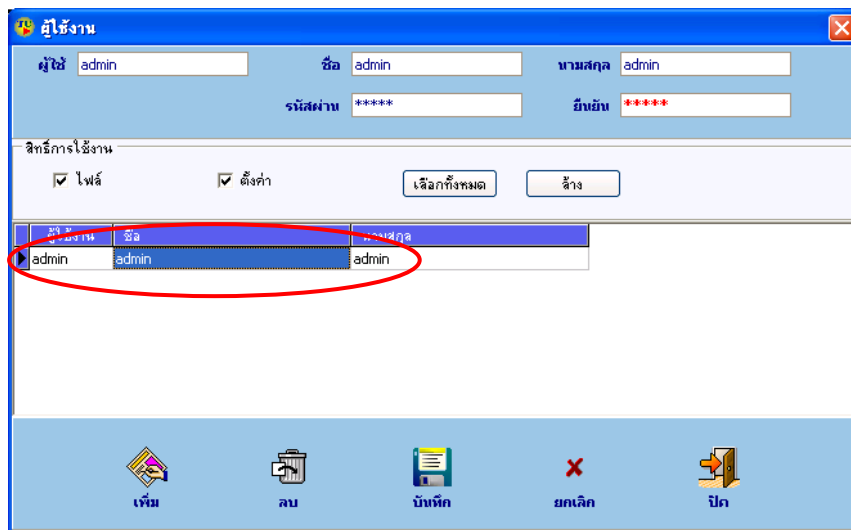
1.เลือกรายชื่อผู้ใช้งานที่ต้องการลบ



2.กดปุ่ม **ลบ**

3.จะปรากฏกล่องข้อความ ยืนยัน การลบผู้ใช้งาน หากต้องการลบให้กดปุ่ม **OK** หากไม่ต้องการลบผู้ใช้งาน กดปุ่ม **Cancel**

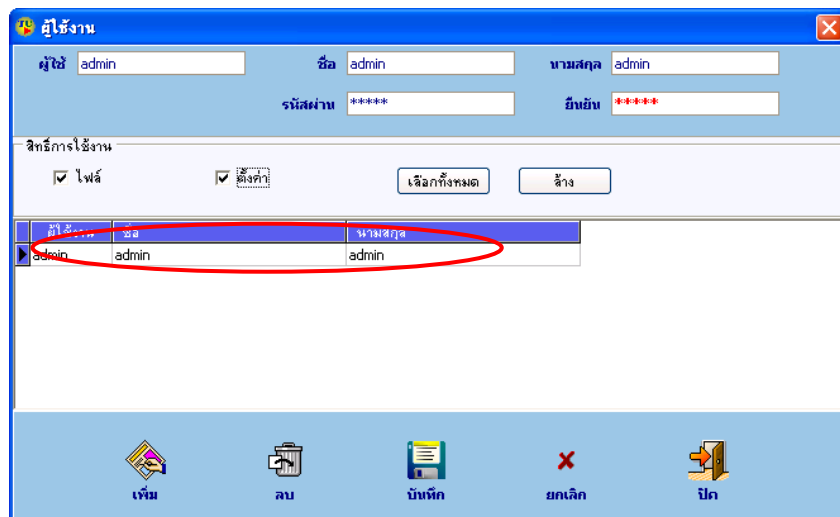
4.ผู้ใช้งานถูกลบออกจากรายชื่อ



เปลี่ยนสิทธิ์การใช้งาน

ผู้ใช้งานแต่ละคนจะมีสิทธิ์การใช้งานโปรแกรมที่ต่างกันอย่างออกไป ดังนั้นจึงต้องการเมนูการเปลี่ยนสิทธิ์การใช้งานของแต่ละคนได้ มีขั้นตอนดังนี้

1. เลือกผู้ใช้งานที่ต้องการเปลี่ยนแปลงสิทธิ์
2. กำหนดสิทธิ์ให้กับผู้ใช้งาน
3. กดปุ่มบันทึก



ผู้ใช้งาน

ผู้ใช้งาน: admin ชื่อ: admin นามสกุล: admin

รหัสผ่าน: ***** ยืนยัน: *****

สิทธิ์การใช้งาน

ไฟล์ ตั้งค่า

ผู้ใช้งาน	ชื่อ	นามสกุล
admin	admin	admin

เพิ่ม ลบ บันทึก ยกเลิก ปิด

ผู้ใช้งาน

ผู้ใช้งาน: admin ชื่อ: admin นามสกุล: admin

รหัสผ่าน: ***** ยืนยัน: *****

สิทธิ์การใช้งาน

ไฟล์ ตั้งค่า

ผู้ใช้งาน	ชื่อ	นามสกุล
admin	admin	admin

เพิ่ม ลบ บันทึก ยกเลิก ปิด

การทำงาน

ปรับปรุงข้อมูลเรียบร้อยแล้ว

OK

4.ข้อความแสดงผลการเปลี่ยนแปลงสำเร็จ

การเปลี่ยนรหัสผ่าน

ผู้ใช้งานแต่ละคนสามารถที่จะเปลี่ยนรหัสผ่านได้ มีขั้นตอนดังนี้

1. เลือกผู้ใช้งานที่ต้องการเปลี่ยนรหัสผ่าน
2. เปลี่ยนรหัสผ่านและยืนยันรหัสอีกครั้ง
3. กดปุ่ม บันทึก
4. เปลี่ยนรหัสผ่านสำเร็จ

ผู้ใช้งาน

ผู้ใช้งาน: admin ชื่อ: admin นามสกุล: admin

รหัสผ่าน: ***** ยืนยัน: *****

สิทธิ์การใช้งาน

ไฟล์ ดึงค่า

ผู้ใช้งาน	ชื่อ	นามสกุล
admin	admin	admin
User	User	User

เพิ่ม ลบ บันทึก ยกเลิก ปิด

ผู้ใช้งาน

ผู้ใช้งาน: User ชื่อ: User นามสกุล: User

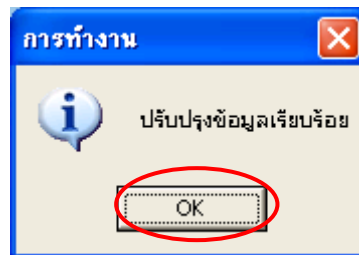
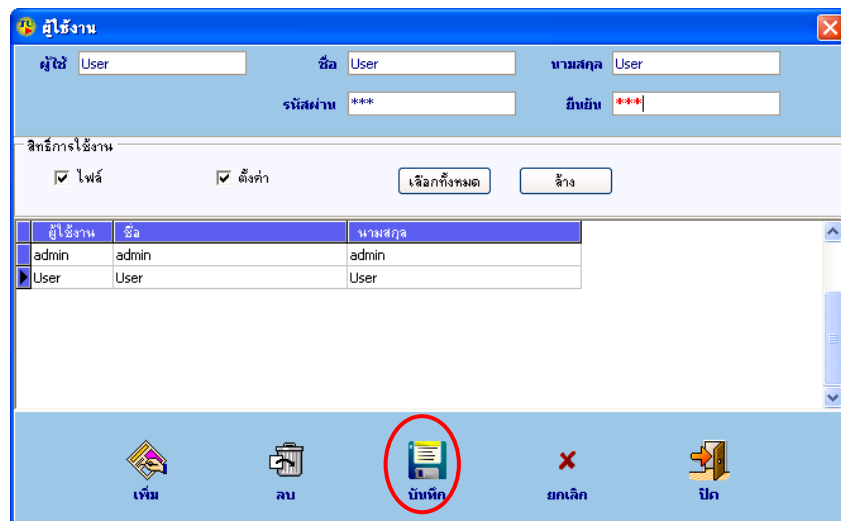
รหัสผ่าน: *** ยืนยัน: ***

สิทธิ์การใช้งาน

ไฟล์ ดึงค่า

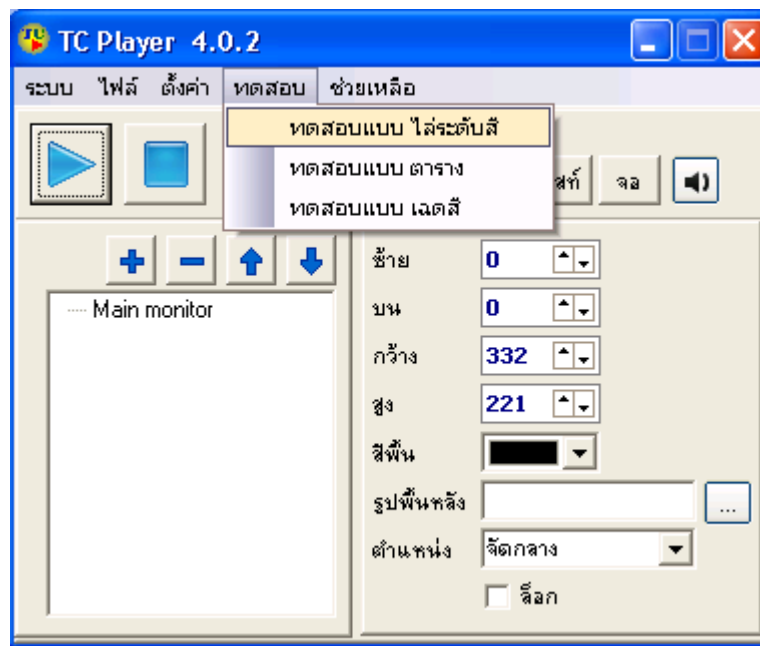
ผู้ใช้งาน	ชื่อ	นามสกุล
admin	admin	admin
User	User	User

เพิ่ม ลบ บันทึก ยกเลิก ปิด

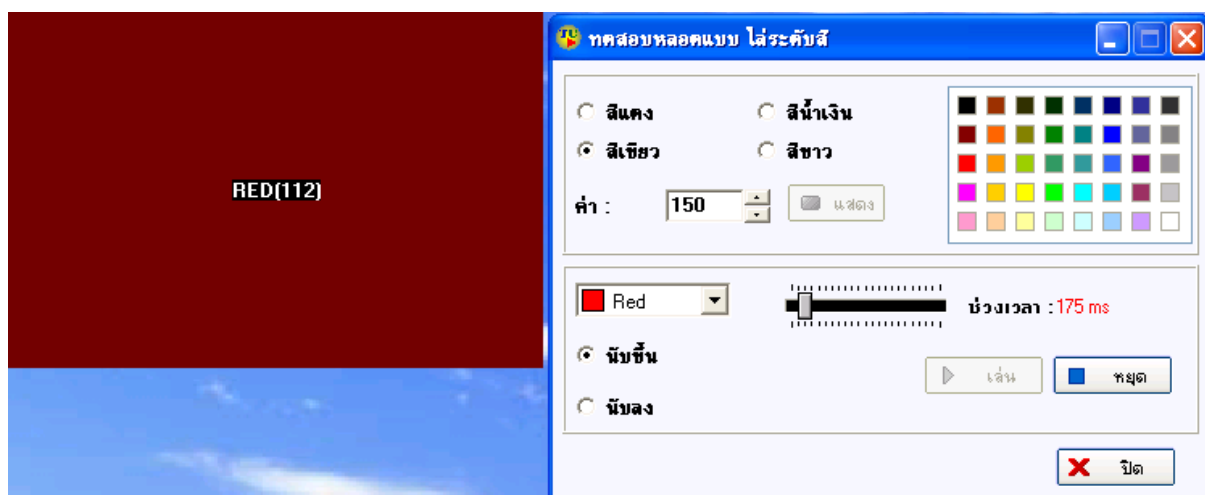


การทดสอบหลอด LED จะมีให้เลือก 3 แบบ

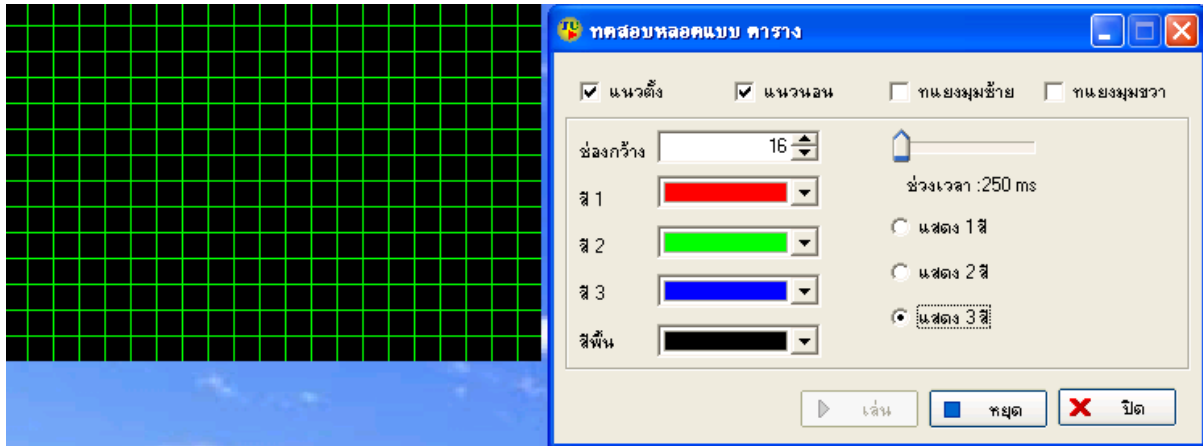
1. ทดสอบ แบบไล่ระดับสี
2. ทดสอบ แบบตาราง
3. ทดสอบ แบบเจดสี



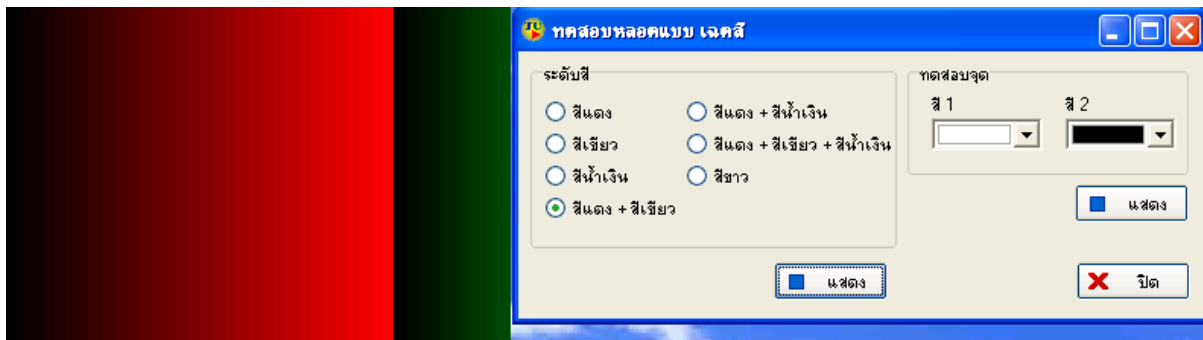
1. ทดสอบ แบบไล่ระดับสี



2. ทดสอบ แบบตาราง



3. ทดสอบ แบบเจดสี

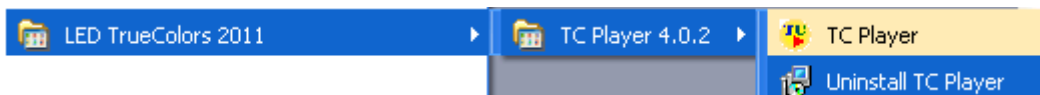


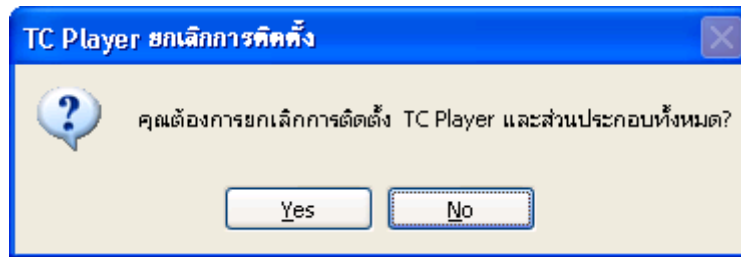
การถอดถอนโปรแกรม TC Player

การถอดถอนโปรแกรม TC Player 4.0.2 สามารถทำได้ง่ายโดยทำตามขั้นตอนต่อไปนี้

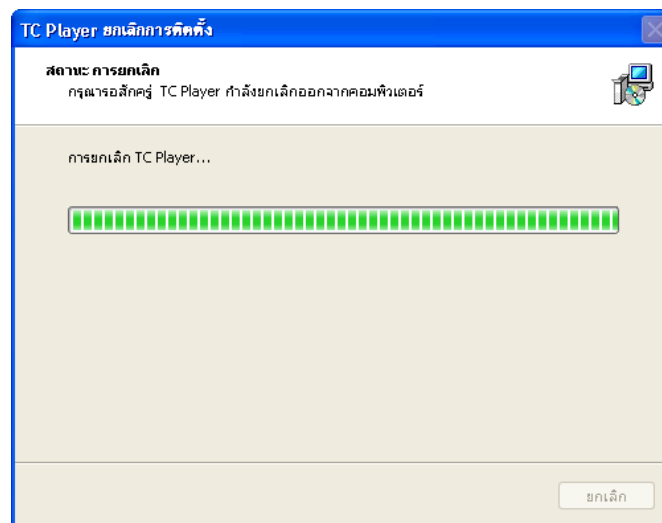
1. ไปที่เมนู Start เลือก All Programs

2. เลือก LED Truecolors 2011 คลิกเลือก Uninstall TC Player

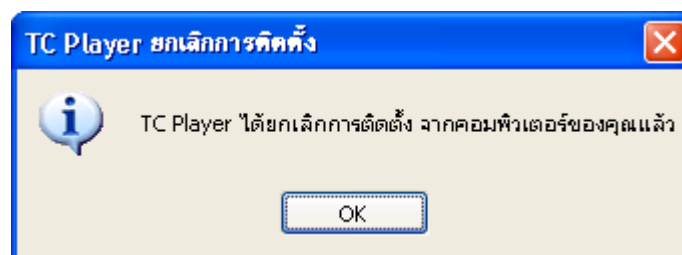




3. กดปุ่ม Yes



4. รอสักครู่ หลังจากนั้นโปรแกรมจะถูกถอดถอนออกจากเครื่องคอมพิวเตอร์



5. กดปุ่ม OK